



Nábytek do bloku C 4. a 5. patro

Palachovy koleje

DOKUMENTACE PRO PROVEDENÍ STAVBY

TECHNICKÁ ZPRÁVA – Truhlářské práce



A.1 - Identifikační údaje stavby

A.1.1. - Údaje o stavbě:

a) název stavby: **Nábytek do bloku C 4. a 5. patro Palachovy koleje**

b) místo stavby: **Hartigova 93/198, 130 00, Praha 3.**

Kat. území: **Žižkov**

parcela č. Kat. 3619/1

c) předmět dokumentace: Návrh nábytku do pokojů ubytovací koleje

A.1.2. - Údaje o žadateli / stavebníkovi:

Investor: **Vysoká škola ekonomická v Praze, IČ: 61384399**

Nám. W. Churchila 1938/4

130 67 Praha 3

Vlastník pozemků: **Vysoká škola ekonomická v Praze, IČ: 61384399**

Nám. W. Churchila 1938/4

130 67 Praha 3

A.1.3. - Údaje o zpracovateli dokumentace:

Projektant: **Drobný Architects, s.r.o.**

Děkanská 7/226, 14000 Praha 4

IČO: 26 49 99 24, DIČ: 004 – 26 49 99 24

zodp. projektant: Ing.arch. Ivan Drobný, autor. ČKA č. 02 394

projektant: Ing. Martin Hamerník

Stupeň projektu: **DOKUMENTACE PRO PROVEDENÍ STAVBY**

Datum : 5/2025



A. - Důvod řešení, vyhodnocení stavu

A.1 - Stávající stav

Důvodem obnovení truhlářských prvků a příslušenství je jasně patrná zastaralost a opotřebení. Dále je důležité výše zmíněné vyměnit z důvodů vizuálních a hygienických.

A.2 - Navrhovaný stav

Hlavním cílem je nahrazení starých truhlářských prvků a příslušenství za nové a docílit tak lepších hygienických i provozních podmínek pro studenty.

Jednotlivé kusy nábytku budou přesně zaměřeny, rozkresleny a naceněny konkrétní dodavatelskou firmou.

Skutečné rozměry pro realizaci každého jednotlivého kusu nábytku změřit na stavbě. Barva v dřevo-dekoru dle výběru investora referenční dekor Dub Kendal koňakový. Materiálem budou laminované dřevotřískové desky o tloušťce 18mm ohraňené ABS hranou 2 mm, vše lepené PUR lepidlem. Nožičky skříněk s kluzáky.

B. - Truhlářské práce

Celkový soupis veškerého nábytku:

Tabulka nábytku CELKEM		
Č.	Název	Počet
2a	PC stůl	41
2b	PC stůl	46
3	Noční stolek	87
4	Polička velká	87
5a	Postel jednolůžko s úložným prostorem	87
5b	Čelo postele dlouhé	86
5c	Čelo postele krátké	79
5d	Čelo postele atyp	2
6a l	Skříň	18
6a p	Skříň	20
6b	Skříň	3
6c l	Skříň	4
6c p	Skříň	4
7a	Kryt garnýže	56
7b	Kryt garnýže	1
7c	Kryt garnýže	4
8	Věšáková stěna	3
9	Židle	87
10	Skříňka	78

B.1 - Nábytek v pokojích

Navrhovaný nábytek bude rozmístěn dle výkresové části dokumentace. Rozměry a kóty ověřit na stavbě.

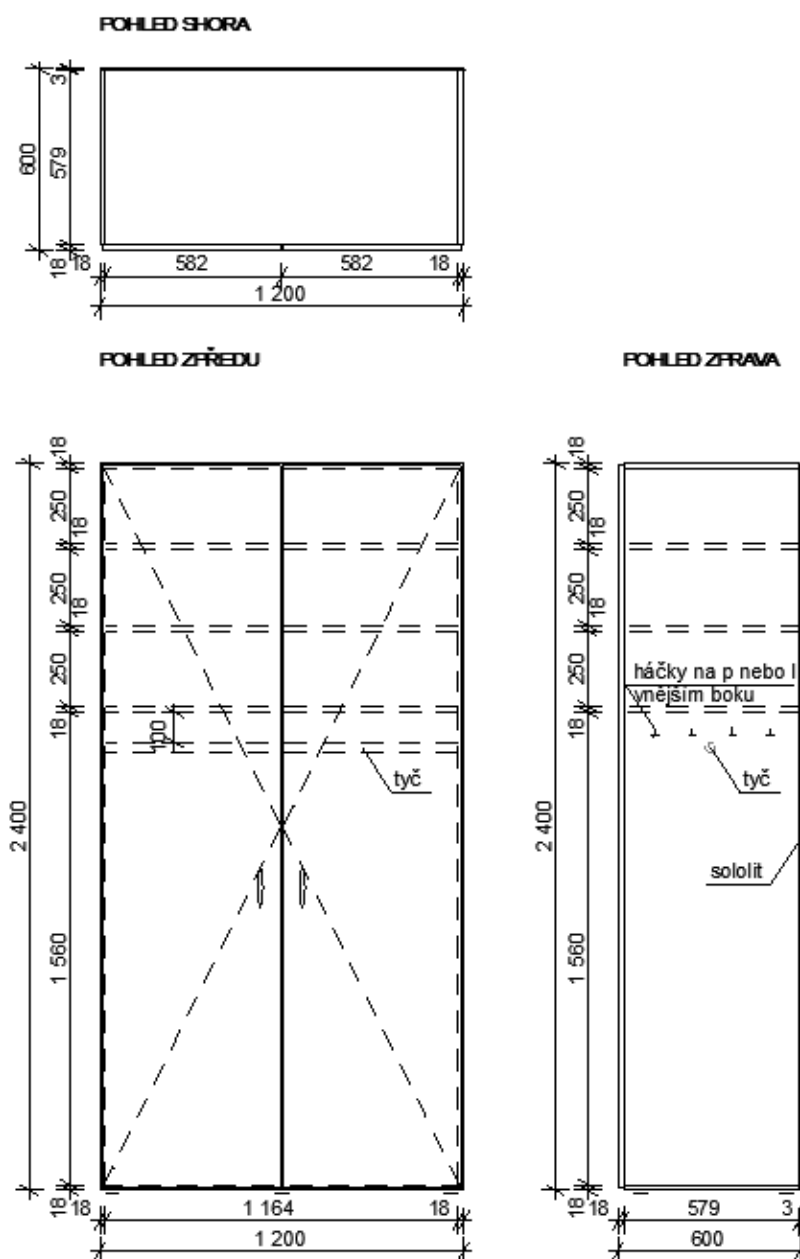
Jednotlivé kusy nábytku budou přesně zaměřeny, rozkresleny a naceněny konkrétní dodavatelskou firmou.

B.1.1 - Skřínky

Šatní skříň (6a)

materiálu lamino dle výběru investora referenční dekor Dub Kendal koňakový s rozměry 1200x2400x600. Tato skříň bude obsahovat otvíravé dveře, držák šatní tyče – ovál nikl, 1800 ode dna a samotnou šatní tyč. Dále vnitřní police 100 mm od šatní tyče a dále s roztečí 250 mm, celkem 3 ks. Na vnějším levém či pravém boku skříně budou čtyři háčky, umístění dle soupisu. Rozměry a kóty ověřit na stavbě.

6a SKŘÍŇ ŠATNÍ

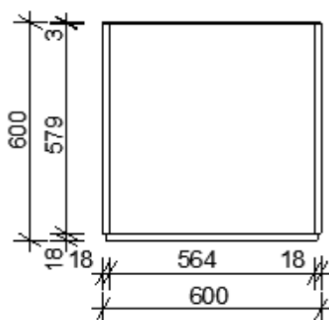




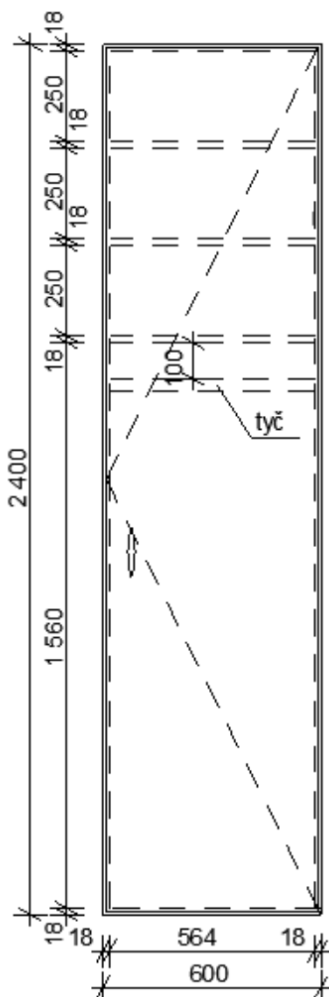
Šatní skříň (6b) materiálu lamino dle výběru investora referenční dekor Dub Kendal koňakový s rozměry 600x2400x600. Tato skříň bude obsahovat otvíravé dveře, držák šatní tyče – ovál nikl, 1800 ode dna a samotnou šatní tyč. Dále vnitřní police 100 mm od šatní tyče a dále s roztečí 250 mm celkem 3 ks. Rozměry a kóty ověřit na stavbě.

6b SKŘÍŇ ŠATNÍ

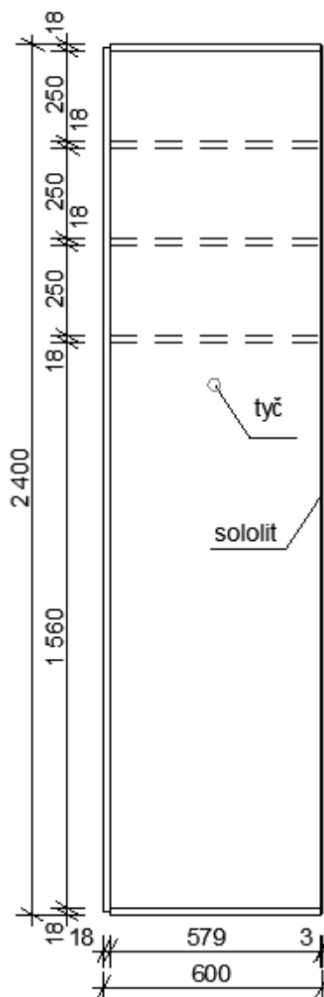
POHLED SHORA



POHLED ZPŘEDU



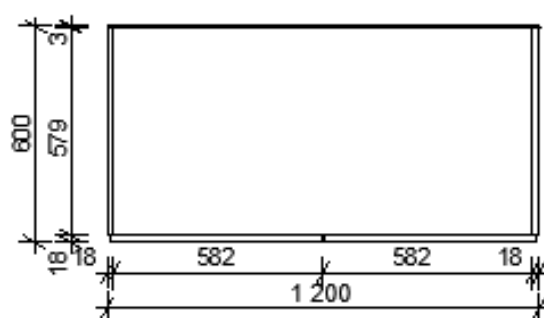
POHLED ZPRAVA



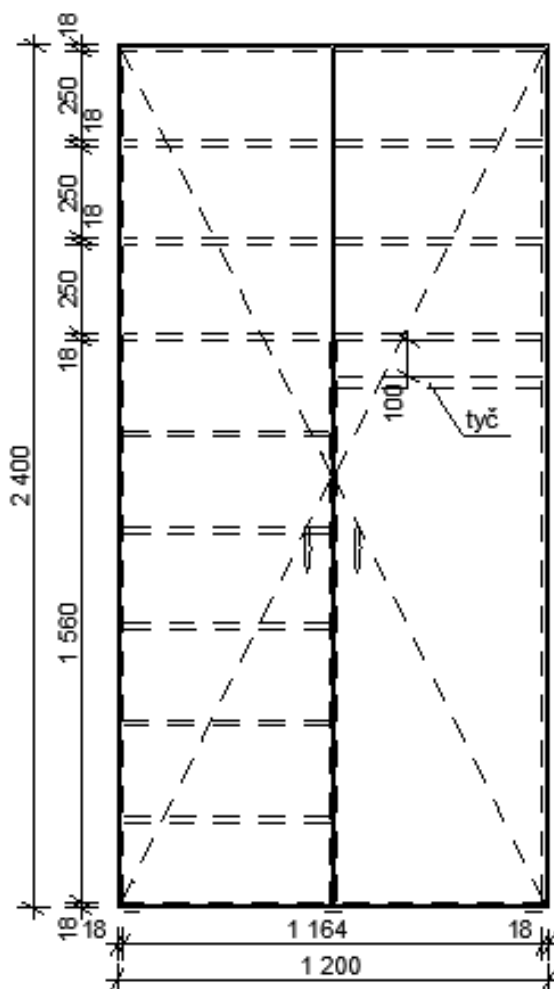
Šatní skříň (6c) materiálu lamino dle výběru investora referenční dekor Dub Kendal koňakový s rozměry 1750x2400x600. Tato skříň bude obsahovat otvíravé dveře, držák šatní tyče – ovál nikl, 1800 ode dna a samotnou šatní tyč. Dále vnitřní police 100 mm od šatní tyče a dále s roztečí 250 mm celkem 3 ks. Na vnějším levém či pravém boku skříně budou čtyři háčky, umístění dle soupisu. Rozměry a kóty ověřit na stavbě.

6c SKŘÍŇ ŠATNÍ

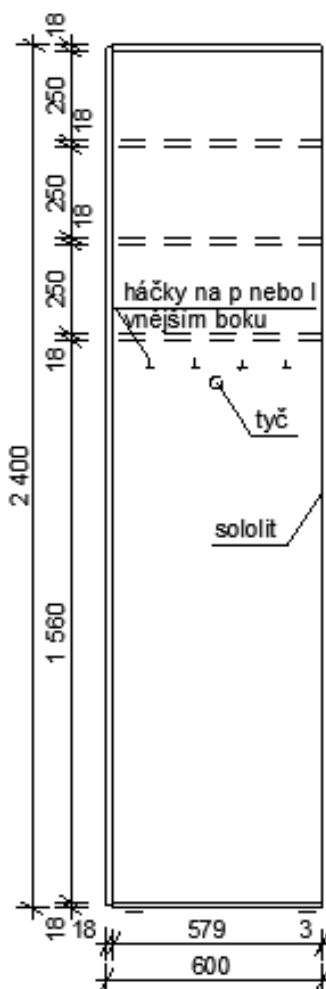
POHLED SHORA



POHLED ZPŘEDU



POHLED ZPRÁVA

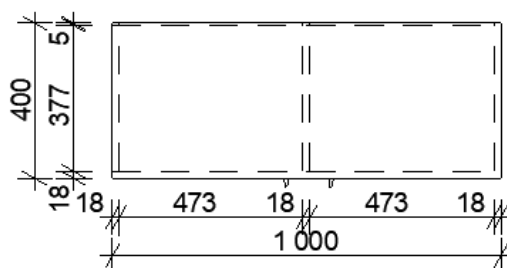




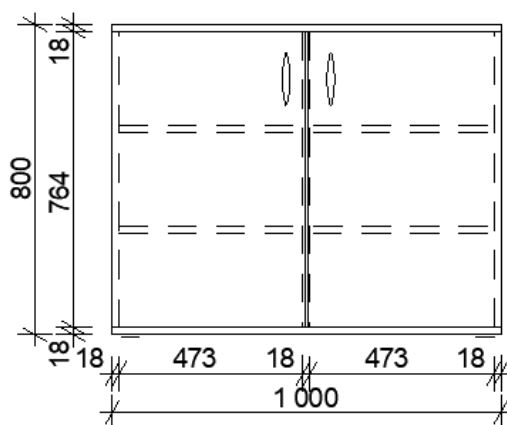
Skříňka (10) materiálu lamino dle výběru investora referenční dekor Dub Kendal koňakový s rozměry 1000x400x800. Rozměry a kóty ověřit na stavbě. Jako nožičky skříněk kluzáky.

10 SKŘÍŇKA

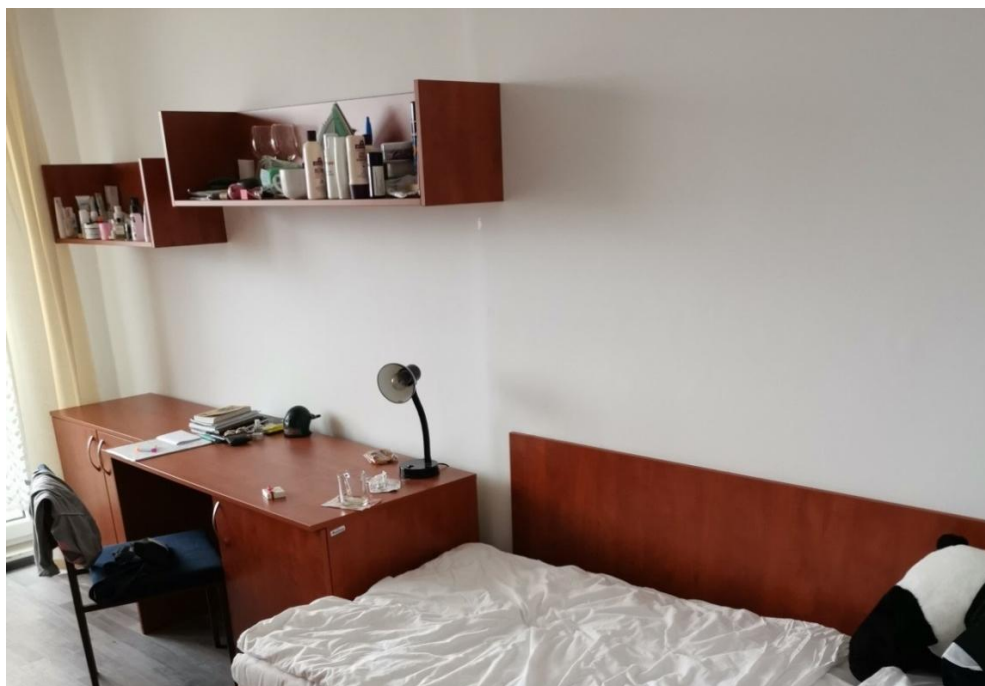
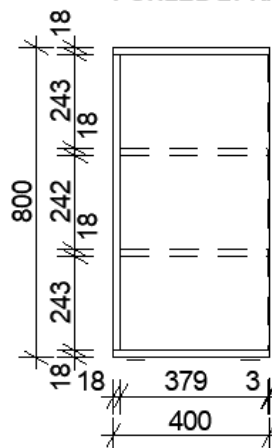
POHLED SHORA



POHLED ZPŘEDU



POHLED ZPRAVA

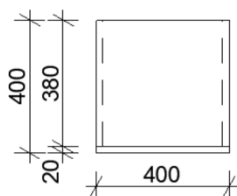




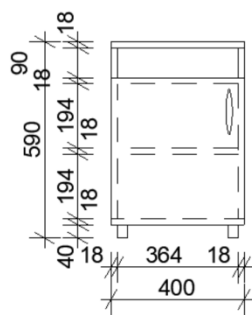
Noční stolek (3) materiálu lamino dle výběru investora referenční dekor Dub Kendal koňakový s rozměry 1000x400x800. Rozměry a kóty ověřit na stavbě.

3 NOČNÍ STOLEK

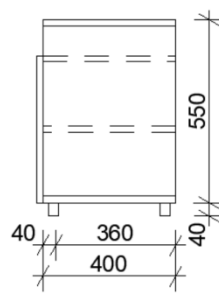
POHLED SHORA



POHLED ZPŘEDU



POHLED ZPRAVA

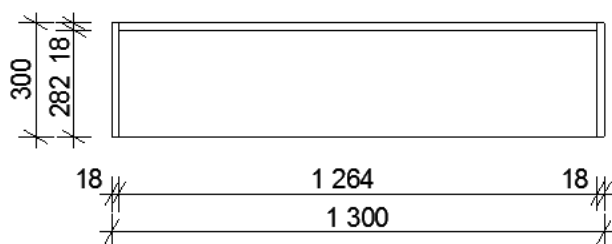




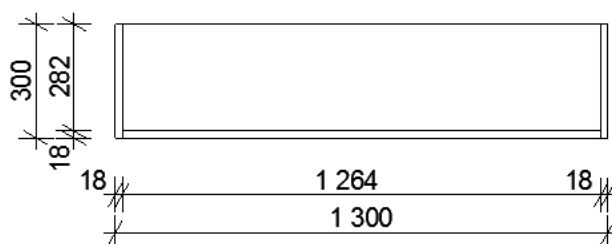
B.1.2 - Poličky

Polička velká (4) materiálu lamino dle výběru investora referenční dekor Dub Kendal koňakový s rozměry 1300x300x300. Rozměry a kóty ověřit na stavbě.

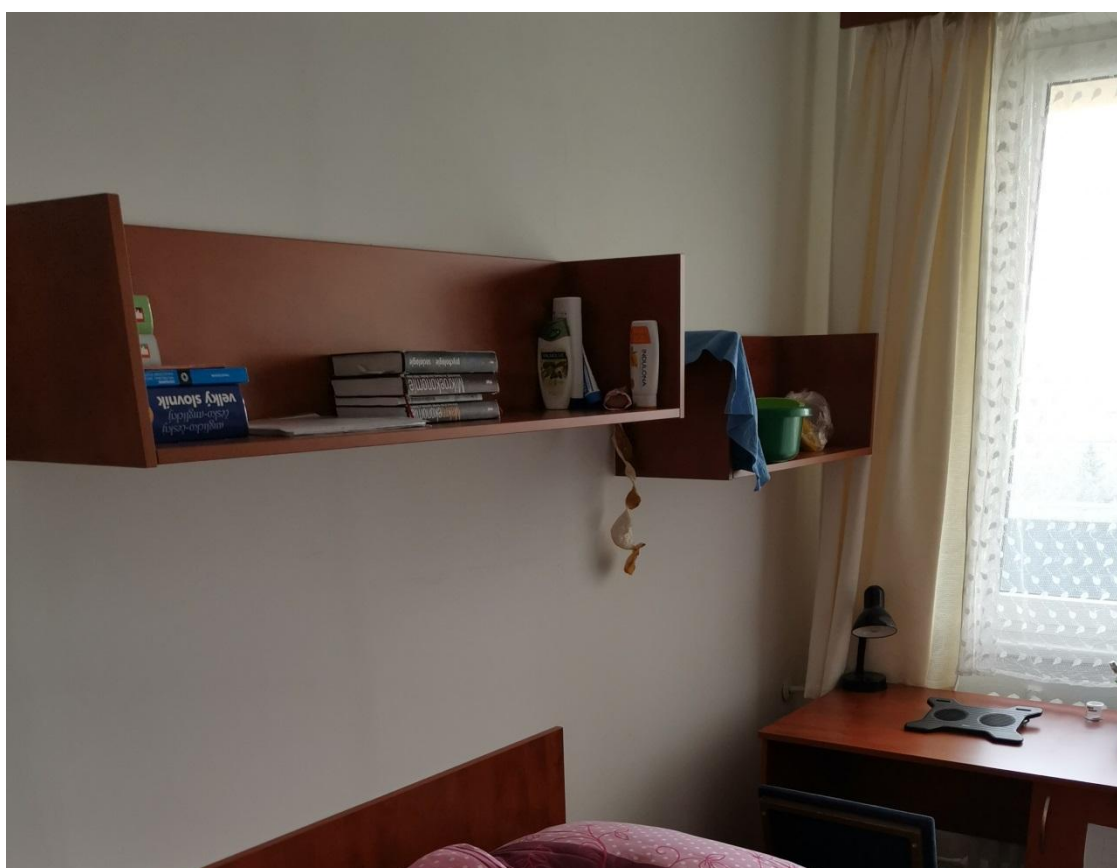
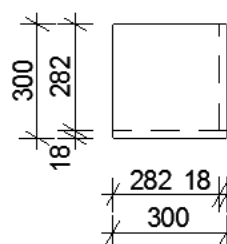
POHLED SHORA



POHLED ZPŘEDU



POHLED ZPRAVA



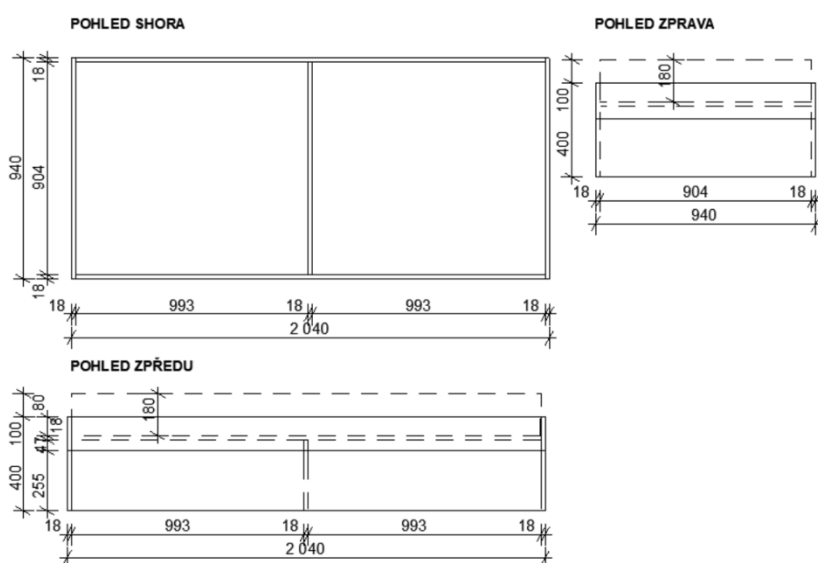


B.1.3 - Postel

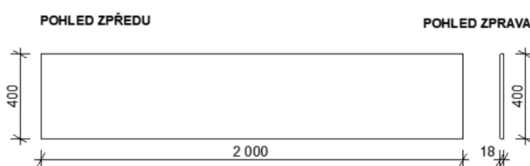
Postel jednolůžko (5a) s úložným prostorem včetně čel za postel. Materiálu lamino dle výběru investora referenční dekor Dub Kendal koňakový. Matrace hotelového typu s vyšší odolností a nosností o rozměru 200x900x180. Přístup do úložného prostoru zajištěn pomocí vyklápění roštu postele s obrubou a pružinového mechanismu. Rozměry a kóty ověřit na stavbě. **Čelo dlouhé (5b)** 2000x400, **čelo krátké (5c)** 918x400 a **čelo atyp (5d)** 200-750x400mm.

5a POSTEL (JEDNOLŮŽKO) S ÚLOŽNÝM PROSTOREM

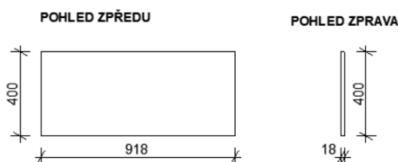
Boční výklop pomocí pružinového mechanismu



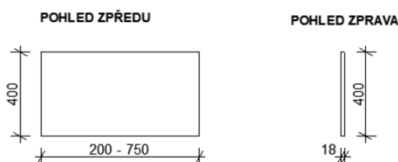
5b ČELO POSTELE DLOUHÉ



5c ČELO POSTELE KRÁTKÉ

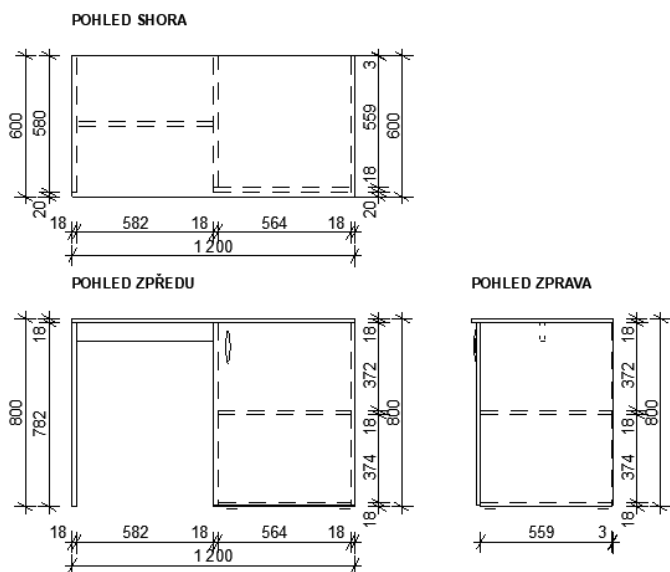


5d ČELO POSTELE ATYP

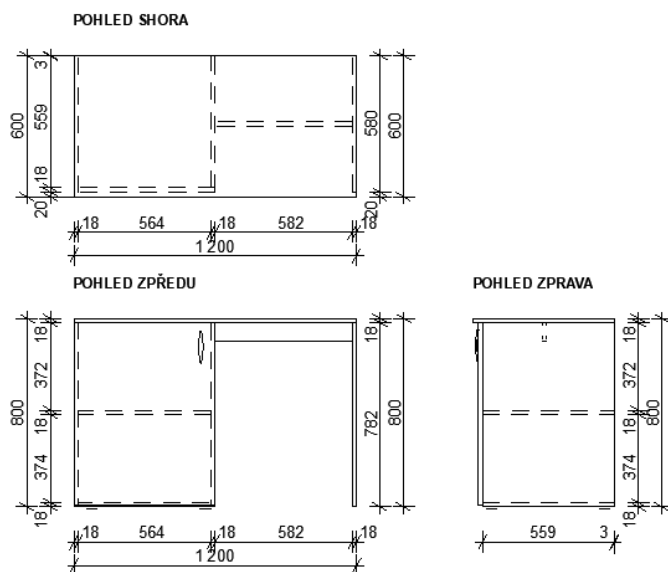


PC stůl pravý (2a) a levý (2b) materiálu lamino dle výběru investora referenční dekor Dub Kendal koňakový s rozměry 1200x800x600. Rozměry a kóty ověřit na stavbě. Jako nožičky skříněk kluzáky.

2a PC STŮL



2b) PC STÜL

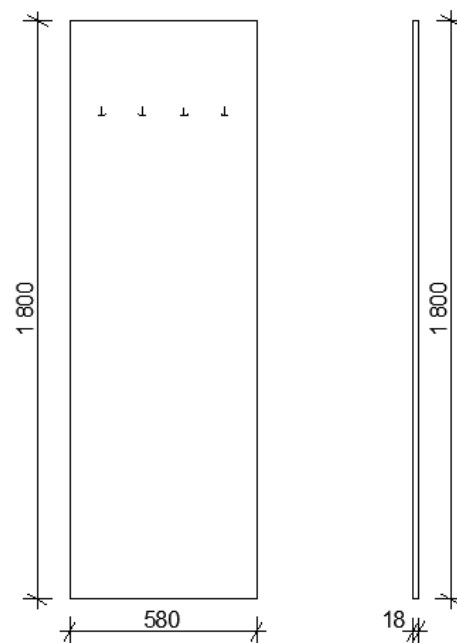




B.1.5 - Věšáková stěna

Věšáková stěna (8a) materiálu lamino dle výběru investora referenční dekor Dub Kendal koňakový s rozměry 580x1800x18. Rozměry a kóty ověřit na stavbě.

⑧ VĚŠÁKOVÁ STĚNA

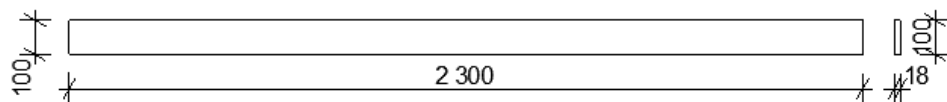




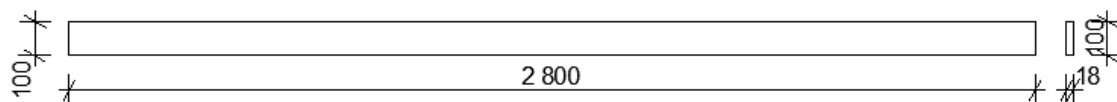
B.1.6 - Kryt na garňáže

Kryt na garňáže (7) materiálu lamino dle výběru investora referenční dekor Dub Kendal koňakový s rozměry 2300x100x20, 2800x100x20 a 1400x100x20. Rozměry a kóty ověřit na stavbě.

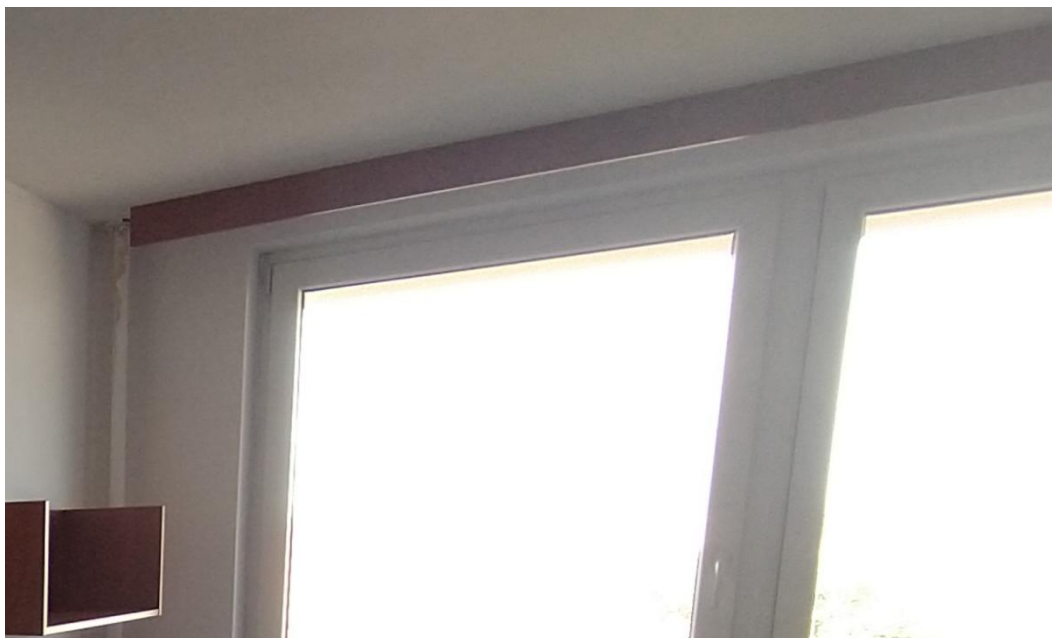
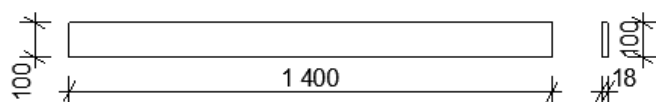
7a KRYT GARNÝŽE



7b KRYT GARNÝŽE



7c KRYT GARNÝŽE



V Praze 27.5.2025

Ing.arch. Ivan Drobný
Ing. Martin Hamerník